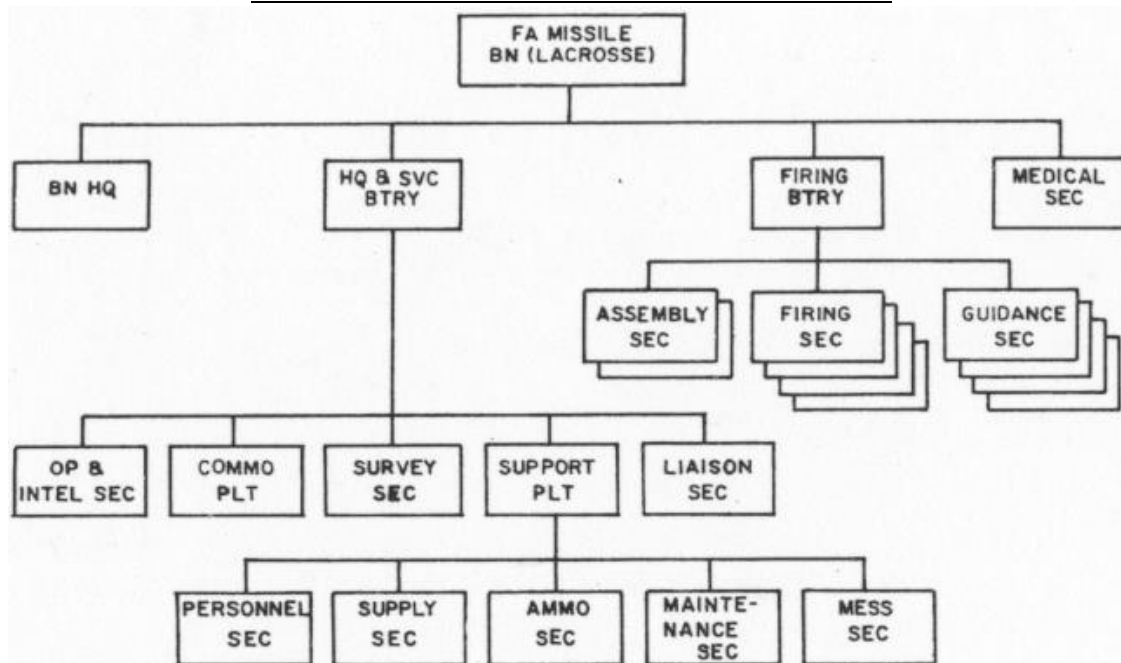


ORGANISATION DES BATAILLONS DE MISSILE À CAPACITÉ NUCLÉAIRE LACROSSE & HONEST JOHN DE L'US ARMY DE 1955 À 1975

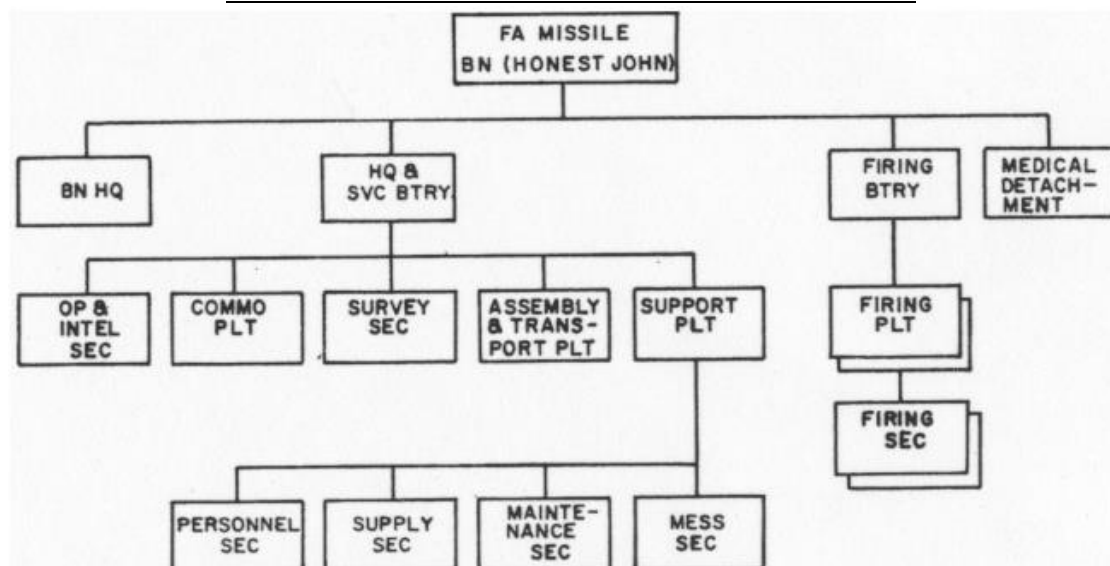
ORGANISATION DU BATAILLON DE MISSILE LACROSSE



Soit 4 rampes de tir et 4 équipes de guidage par bataillon normalement affecté au niveau du corps d'armée.

Le Programme, commencé en 1947 sous le nom SSM-N-9 pour le Marine Corps, est transféré à l'US Army en 1950 sous le nom de SSM-G-12. Adopté en 1954 comme missile M4, il est mis en dotation dans l'artillerie US en 1959. Le nombre total de bataillons US formés est 8 dont 6 déployés en Europe (1 en Corée et 1 en réserve stratégique). Retiré du service par l'US Army en 1964 en raison de sa sensibilité au brouillage.

ORGANISATION DU BATAILLON DE MISSILE HONEST JOHN



Soit 4 rampes de tir par bataillon normalement affecté au niveau du corps d'armée

Le Programme, commencé en 1945 sous le nom XM31, est testé par l'US Army en 1951. Adopté en 1953 comme missile M31 ou MGR-1A, il est mis en dotation dans l'artillerie US en 1954. Le nombre total de bataillons US formés est 22 soit 88 lanceurs déployés en Europe (auxquels il faut ajouter 200 dans les autres armées de l'OTAN et 42 pour la maintenance et l'instruction). Retiré du service par l'US Army en 1973 et remplacé par le missile Lance, il reste en service jusqu'en 1982 dans les autres armées de l'OTAN et la Garde nationale US. La France qui a reçu 20 lanceurs en tre 1959 et 1966, tire la dernière roquette le 13 avril 1976.

RÉSUMÉ DES CAPACITÉS

Arme	Charge en KT	Portée Minimum (Rn)	Portée Maximum (Rn)	Écart circulaire en portée	Écart Probable en hauteur
Obusier 8-inch	1, 2	3.000 m	15.000 m	Rn/200	Rn/400
Canon 280mm	2, 10, 20, 50	5.000 m	30.000 m	Rn/200	Rn/400
Honest John	5, 10, 20, 50	5.000 m	26.000 m	Rn/100	Rn/200
LaCrosse	2, 5, 10	10.000 m	28.000 m	100 m	20 m
Corporal	5, 10, 20, 50	50 km	130 km	400 m	30 m
Redstone	500, 2.000	100 km	330 km	500 m	50 m